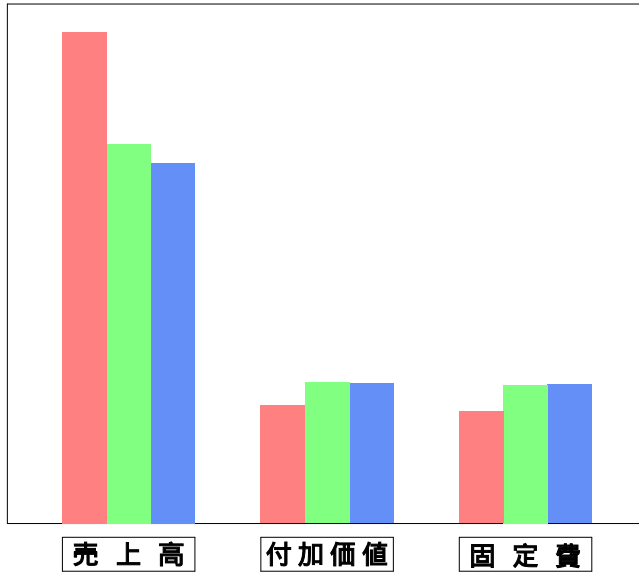


損益の傾向

(単位：千円)



	前々回	前回	今回
売上高	221,000	170,550	162,000
変動費	168,010	107,350	99,150
付加価値	52,990	63,200	62,850
固定費	50,270	62,150	62,370
経常利益	2,720	1,050	480
付加価値率	24.0 %	37.1 %	38.8 %

「今回と前回」を比較すると

売上高は (5.0)%の **減少**
 付加価値は (0.6)%の **減少**
 固定費は (0.4)%の **増加**
 となっています。

増加傾向は
固定費 > 付加価値 > 売上高 で、

固定費負担に見合う付加価値が得られず、減益となっています。しかし、付加価値率は上昇傾向にあります。

「2期平均」を比較すると

売上高は (15.1)%の **減少**
 付加価値は (8.5)%の **増加**
 固定費は (10.8)%の **増加**
 となっています。

増加傾向は
固定費 > 付加価値 > 売上高 で、

固定費負担に見合う付加価値が得られず、減益となっています。しかし、付加価値率は上昇傾向にあります。

「今回・前回の平均」と「前回・前々回の平均」との比較です。